

MONTHLY MEMBERSHIP PROGRESS REPORT

地域 JAPAN

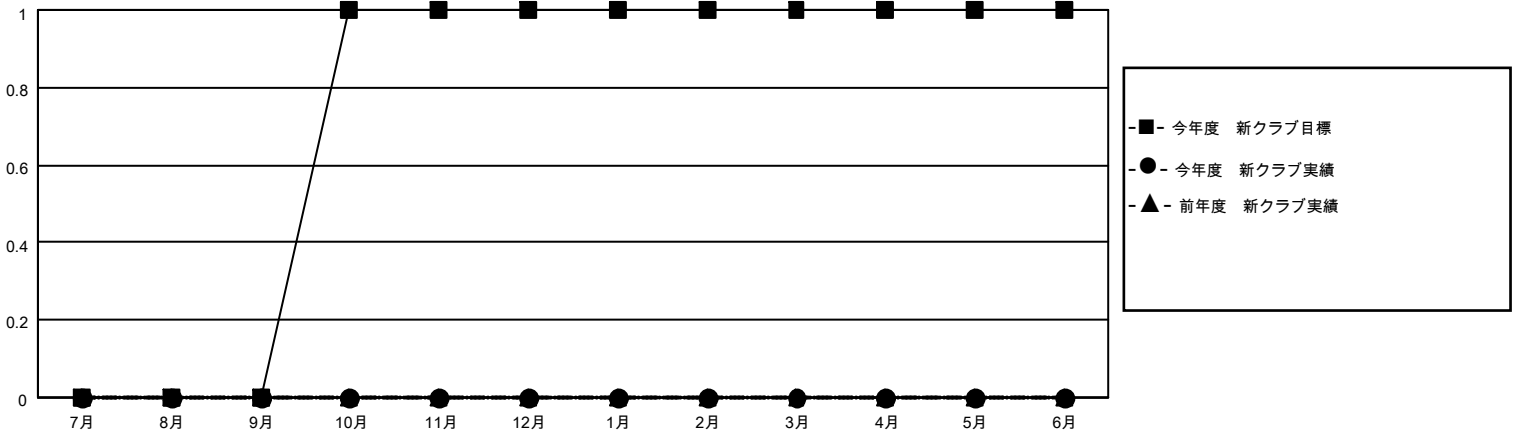
District 333 A

Results as of: 5/31/2022

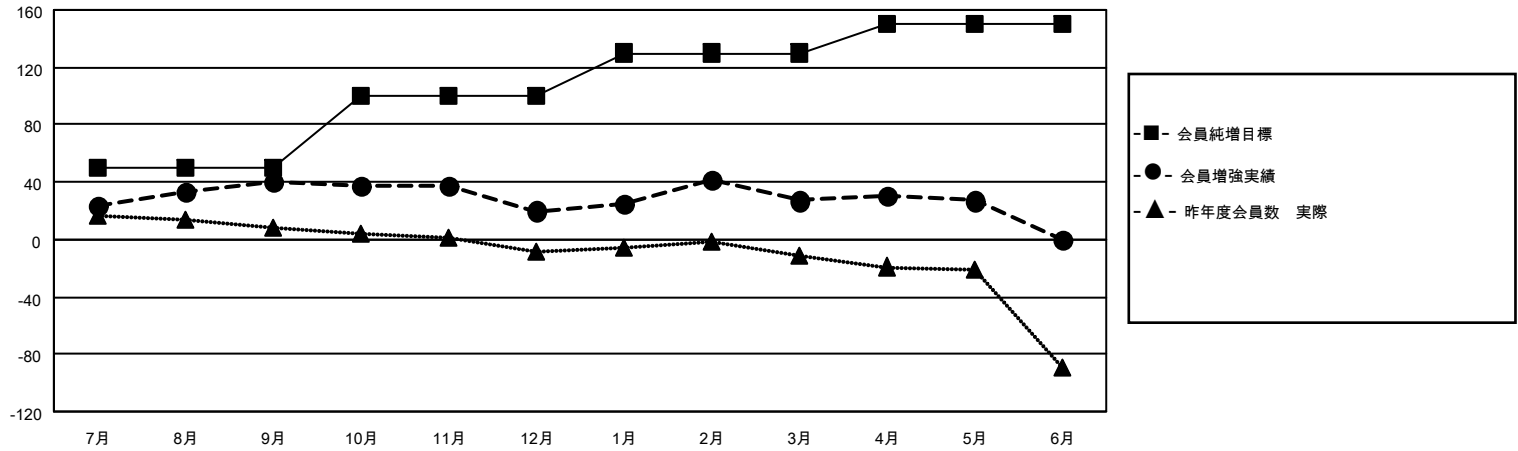
クラブ			
結果：2021-2022			
四半期	新クラブ目標	新クラブ	解散クラブ
7月/8月/9月	0	0	0
10月/11月/12月	1	0	1
1月/2月/3月	0	0	0
4月/5月/6月	0	0	0

名			
結果：2021-2022			
四半期	会員純増目標	会員増強実績	退会者(転籍を含む)実際
7月/8月/9月	50	64	23
10月/11月/12月	50	34	54
1月/2月/3月	30	44	36
4月/5月/6月	20	24	22

新クラブ目標及び実績累計



会員目標及び実績累計



解散クラブ: 1

50 CLUBS OF 71 一名以上の新会
員を登録

男女別

男性	2,273 (84.47%)
女性	418 (15.53%)
NON BINARY	0 (0.00%)
PREFER NOT TO ANSWER	0 (0.00%)

退会者

物故会員	16
クラブ解散	2
その他	117
合計	135

[会員累計データを見るには、ここをクリック](#)

世帯主/家族会員合計	417
国際会費半額の家族会員	229